

## CJ20 系列交流接触器

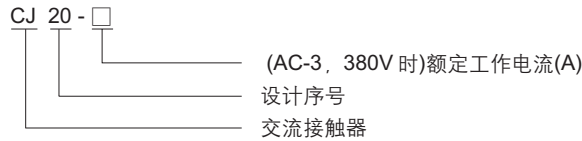
### 1 适用范围

CJ20 系列交流接触器(以下简称接触器), 主要用于交流 50Hz(或 60Hz), 额定工作电压至 660V, 额定工作电流至 630A 的电路中, 供远距离接通和分断电路之用, 并可与适当的热过载继电器组合, 以保护可能发生操作过负荷的电路。

接触器符合 IEC60947-4-1、GB14048.4 标准。

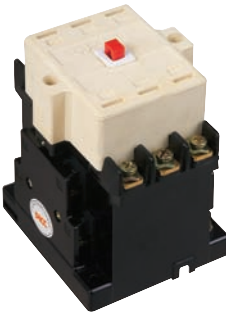


### 2 型号及含义



### 3 正常工作条件和安装条件

- 3.1 周围空气温度为:  $-5^{\circ}\text{C} \sim +40^{\circ}\text{C}$ , 24 小时内其平均值不超过  $+35^{\circ}\text{C}$ 。
- 3.2 海拔高度: 不超过 2000m。
- 3.3 大气条件: 最高温度  $+40^{\circ}\text{C}$  时, 空气的相对湿度不超过 50%; 在较低温度下可以允许有较高的相对湿度, 例如  $20^{\circ}\text{C}$  时达 90%。对由于温度变化偶尔产生的凝露应采取特殊的措施。
- 3.4 污染等级: 3 级。
- 3.5 安装类别: III 类。
- 3.6 安装条件: 安装面与垂直面倾斜度不大于  $\pm 5^{\circ}$ 。
- 3.7 冲击振动: 产品应安装和使用在无显著摇动、冲击和振动的地方。



### 4 主要参数及技术性能

- 4.1 线圈额定控制电源电压  $U_s$  为:  
交流 50Hz, 110V、127V、220V、380V; 直流: 110V、220V
- 4.2 机械寿命: CJ20-10、16、25、40、63、100、160 为 1000 万次, CJ20-250、400、630 为 600 万次。
- 4.3 接触器的主要参数及技术性能指标(见表 1)。

表 1

接触器 型号	额定绝	约定自由	AC-3使用类别下可控制的三相			每小时操 作循环数	AC-3 电寿命 (万次)	线圈功率 启动 / 保持 VA/VA	选用的 熔断器 (SCPD)型号
	缘电压 $U_i$ (V)	空气发热 电流 $I_{th}$ (A)	220V	380V	660V				
CJ20-10	690	10	2.2	4	4	1200	100	65/8.3	RT16-20
CJ20-16		16	4.5	7.5	11			62/8.5	RT16-32
CJ20-25		32	5.5	11	13			93/14	RT16-50
CJ20-40		55	11	22	22			175/19	RT16-80
CJ20-63		80	18	30	35			480/57	RT16-160
CJ20-100		125	28	50	50	120	570/61	RT16-250	
CJ20-160		200	48	85	85	855/85.5	RT16-315		
CJ20-250		315	80	132	--	1710/152	RT16-400		
CJ20-400		400	115	200	220	600	60	1710/152	RT16-500
CJ20-630		630	175	300	--	3578/250	RT16-630		

4.4 辅助触头的触头种类，数量及基本参数(见表2)。

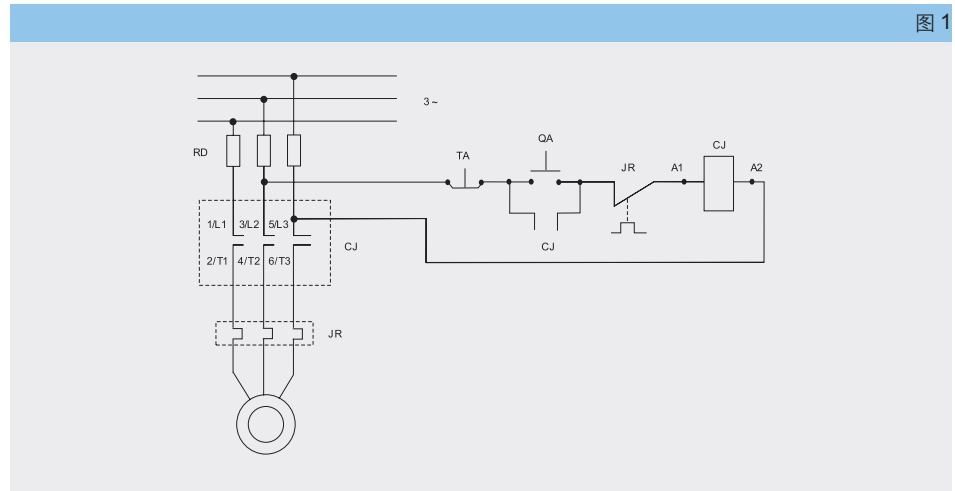
表 2

接触器 型号	额定绝缘 电压 (V)	约定自由空气 发热电流 Ith(A)	额定工作电压(V)		额定工作电流(A)		额定控制容量		触头种类数量
			交流	直流	交流	直流	交流	直流	
CJ20-10~40	690	10	380	220	0.26	0.14	AC-15	DC-13	两常开常闭
			220	110	0.45	0.27	100VA	30W	
CJ20-63~160	690	10	380	220	0.80	0.27	AC-15	DC-13	两常开两常闭
			220	110	1.4	0.6	300VA	60W	
CJ20-250~630	690	10	380	220	1.3	0.27	AC-15	DC-13	常开 4 3 4 常闭 2 3 2
			220	110	2.3	0.6	500VA	60W	



4.5 接线图。

图 1



5 结构特点

接触器的触头系统为直动式、双断点布置，CJ20-40A及以上辅助触头作为独立组件安装在主触头的两侧，在电气上为分开的。

CJ20-10~25A 产品既可用螺钉安装，也可用 35mm 标准卡轨安装。

CJ20-10~16A 产品采用双断点简单开断灭弧室，其余均采用多纵缝陶土灭弧罩或栅片灭弧罩，具有分断能力高、可靠性高的优点。

6 外形及安装尺寸

图 2

