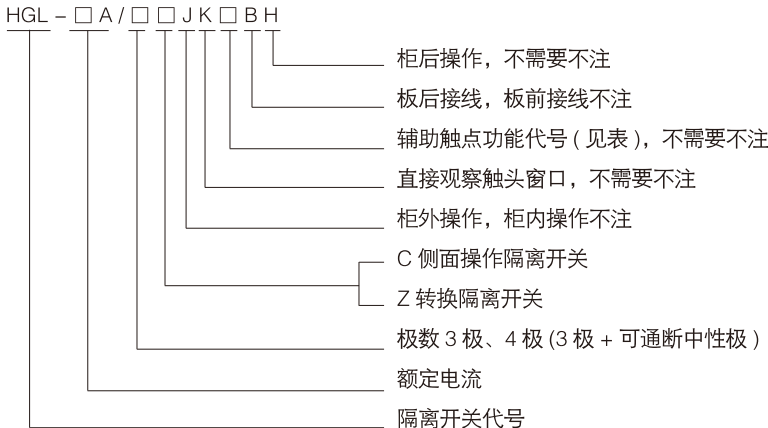


HGL 系列负荷 – 隔离开关

1 适用范围

交流 50 赫兹，额定电压至 660V，直流额定电压至 440V，额定电流至 4000A。用于不频繁接通与分断电路。

2 型号及含义



一常开一常闭	11	NO+NC
二常开二常闭	22	2NO+2NC

选型举例：额定电流 630A，有中性极转换隔离开关，柜外操作 ZBGLZ-630A/4J

3 正常工作条件和安装条件

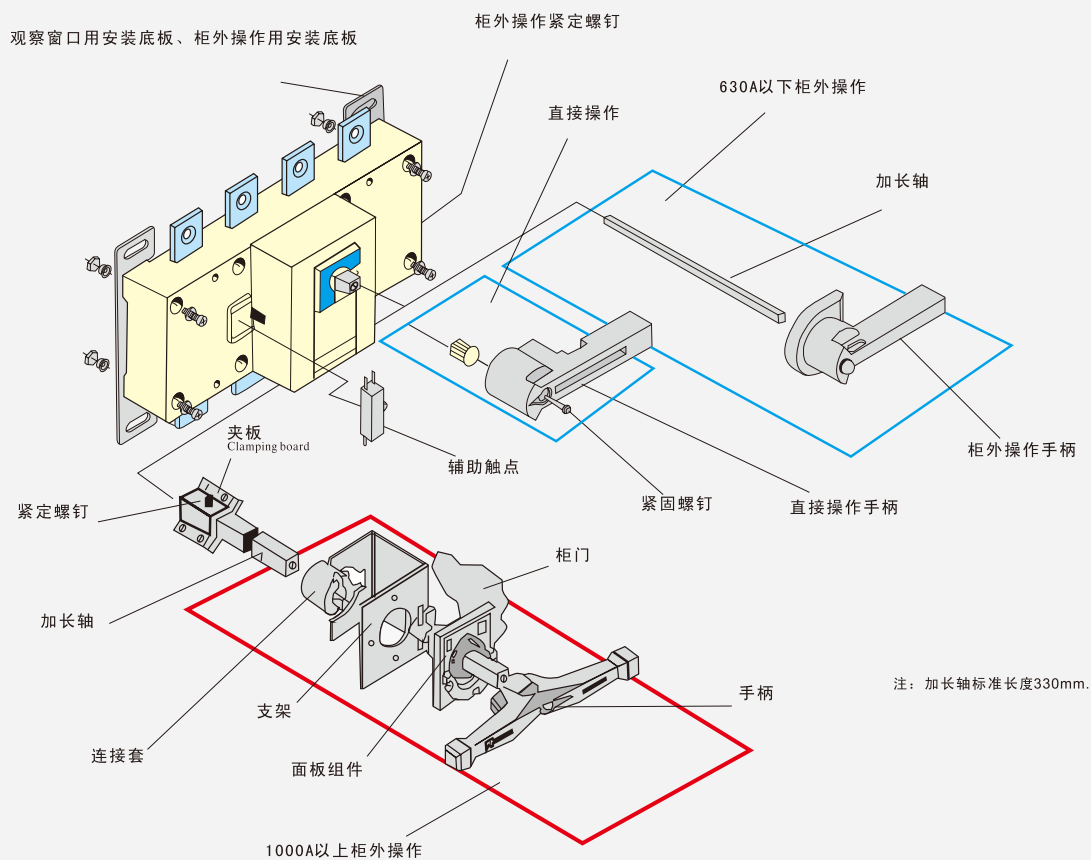
- 3.1 ZBGL 系列——隔离开关在下列条件下能可靠工作；
 - 3.2 海拔高度不超过 2000 米；
 - 3.3 环境温度不高于 40℃，不低于 -5℃；
 - 3.4 相对湿度不大于 95%；
 - 3.5 无爆炸危险介质环境；
- 注：若预期使用于周围空气温度高于 +40℃或低于 -5℃ ~ -45℃的条件下，用户应向制造厂说明。

4 产品特点

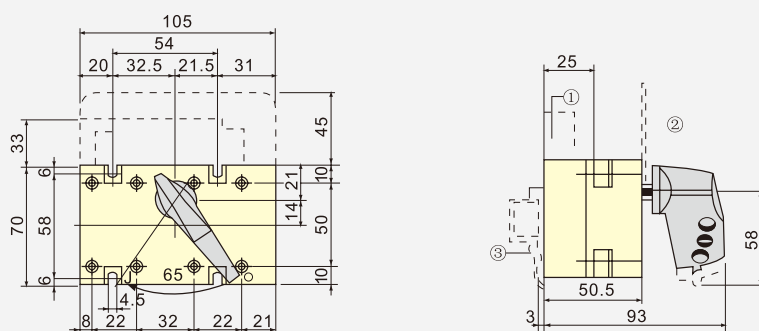
- 4.1 ZBGL 系列——隔离开关从 125-4000A 分 18 个规格是模块化设计基础型，具有三极、四极（三极 + 可通断中性极），适用于电路接通与分断或电气隔离，1000A 以上只做电气隔离。
- 4.2 正面设有标记窗口指示触点通断状态。
- 4.3 根据需要可提供后面观察窗口，直接观察触头通断状态，窗口样式见 ZBGL-125~1600A/H 柜后操作负荷——隔离开关。

5 操作方式

- 5.1 直接操作：手柄直接安装在开关中间。
- 5.2 柜外操作：手柄安装在配电柜柜门外。
- 5.3 可配装两组辅助触点。



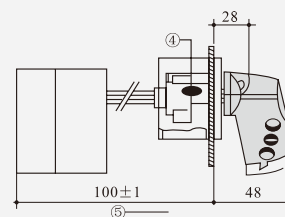
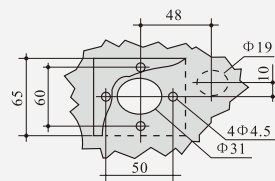
HGL-40~63A 正面直接操作



- 1、常开、常闭预断开辅助触点
- 2、端子护屏
- 3、DIN 轨道固定用的夹子



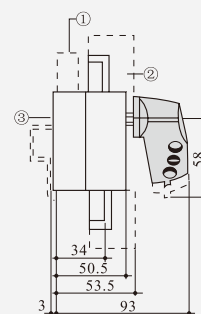
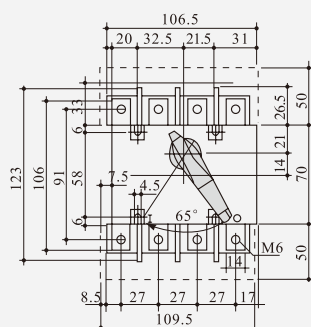
HGL-40~63A 正面柜外操作



- 4、手柄锁具滑动锁舌宽 30mm
- 5、带加长连接的最小长度: 125 ± 1

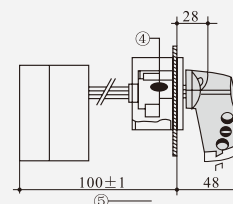
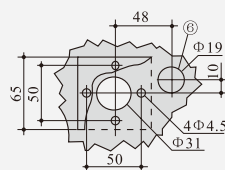


HGL-80~10A 正面直接操作



- 1、预断开辅助触点
- 2、端子护屏
- 3、DIN 轨道固定用的夹子

HGL-80~10A 正面柜外操作

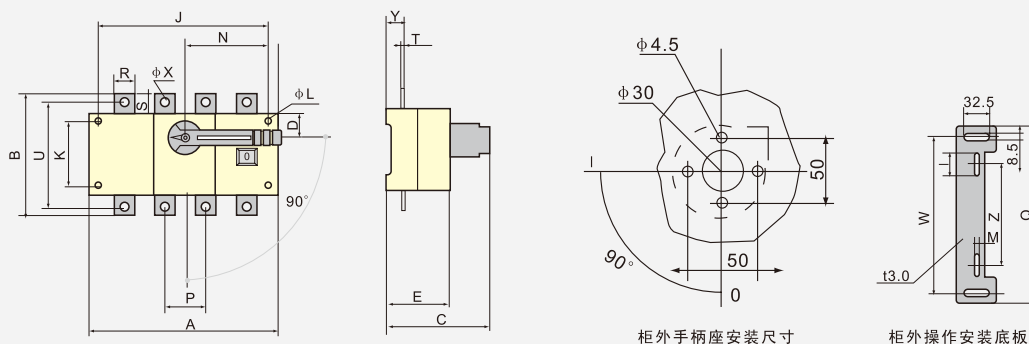


- 4、手柄锁具滑动锁舌宽 30mm
- 5、带加长连接的最小长度: 125 ± 1
- 6、手柄锁具开孔

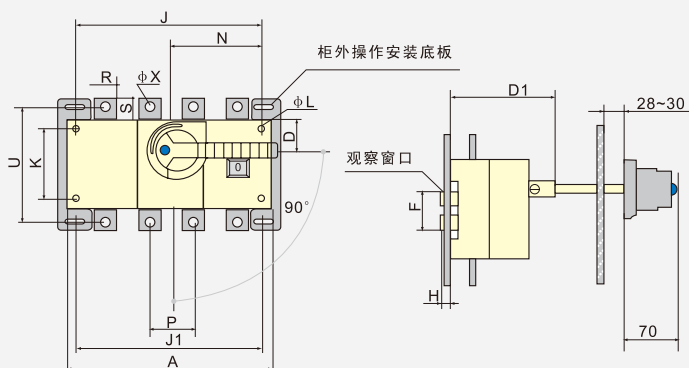
6 外形及安装尺寸

6.1 HGL-125A~630A 负荷 - 隔离开关外形与安装尺寸

HGL-125A~630A 直接操作



HGL-125A~630A/JK 柜外操作

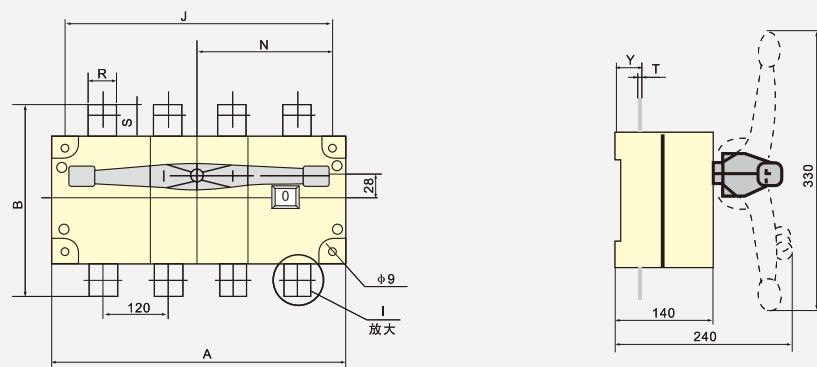


规格	底板尺寸				
ZBGL-125~630A	I	M	Z	W	Q
125A	55	5.5	85	190	218
160A	55	5.5	85	190	218
200A	55	5.5	85	190	218
250A	55	5.5	85	190	218
315A	60	6.5	130	240	270
400A	60	6.5	130	240	270
500A	60	6.5	130	240	270
630A	60	6.5	130	240	270

规格	外型尺寸与安装尺寸																			
ZBGL-125~630A	A	B	C	D	D1	E	L	J	J1	K	N	P	R	S	T	U	Y	F	H	
125A/3	140	135	125	27	92	73	5.5	120	120	65	85	36	20	25	3.5	115	9	25	59	10
125A/4	170	135	125	27	92	73	5.5	120	120	65	85	36	20	25	3.5	115	9	25	59	10
160A/3	140	135	125	27	92	73	5.5	120	120	65	85	36	20	25	3.5	115	9	25	59	10
160A/4	170	135	125	27	92	73	5.5	120	120	65	85	36	20	25	3.5	115	9	25	59	10
200A/3	180	170	138	35	98	86	5.5	160	160	90	115	50	25	30	3.5	140	11	25	76	15
200A/4	230	170	138	35	98	86	5.5	160	160	90	115	50	25	30	3.5	140	11	25	76	15
250A/3	180	170	138	35	98	86	5.5	160	160	90	115	50	25	30	3.5	140	11	25	76	15
250A/4	230	170	138	35	98	86	5.5	160	160	90	115	50	25	30	3.5	140	11	25	76	15
315A/3	230	240	165	50	135	110	7	210	210	140	145	65	32	40	5	206	11	37	94	20
315A/4	290	240	165	50	135	110	7	275	275	140	145	65	32	40	5	206	11	37	94	20
400A/3	230	240	165	50	135	110	7	210	210	140	145	65	32	40	5	206	11	37	94	20
400A/4	290	240	165	50	135	110	7	275	275	140	145	65	32	40	5	206	11	37	94	20
500A/3	230	260	165	50	135	110	7	210	210	140	145	65	40	50	6	220	13	37	94	20
500A/4	290	260	165	50	135	110	7	275	275	140	145	65	40	50	6	220	13	37	94	20
630A/3	230	260	165	50	135	110	7	210	210	140	145	65	40	50	6	220	13	37	94	20
630A/4	290	260	165	50	135	110	7	275	275	140	145	65	40	50	6	220	13	37	94	20

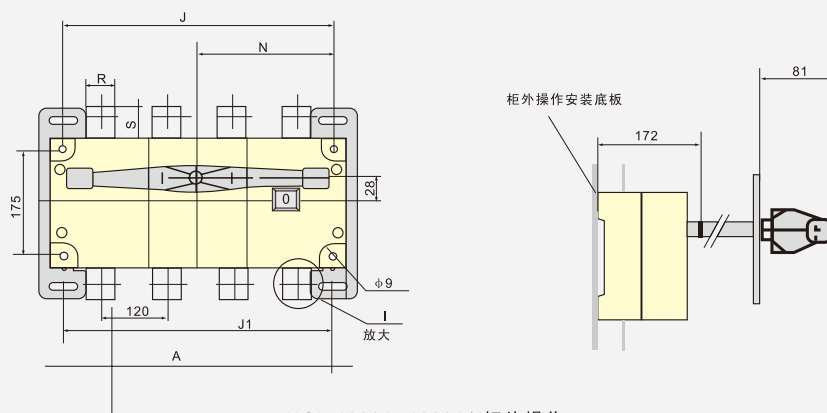
6.2 HGL-1000A~1600A 负荷 - 隔离开关外形与安装尺寸

HGL-1000A~1600A 直接操作



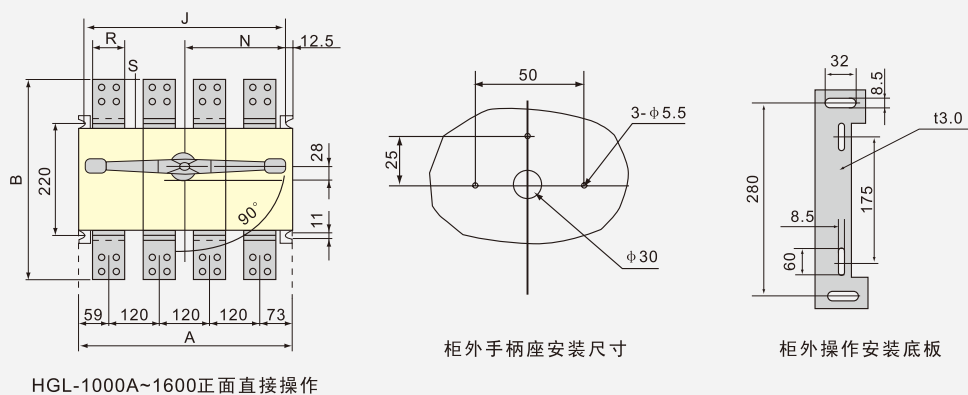
HGL-1000A~1600直接操作

HGL-1000A~1600A 柜外操作



HGL-1000A~1600A/J柜外操作

HGL-1000A~1600A 正面直接操作

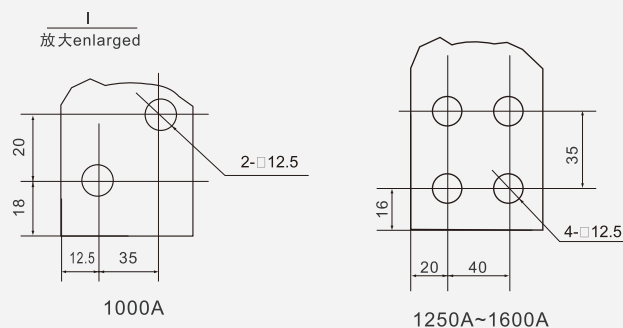


HGL-1000A~1600正面直接操作

柜外手柄座安装尺寸

柜外操作安装底板

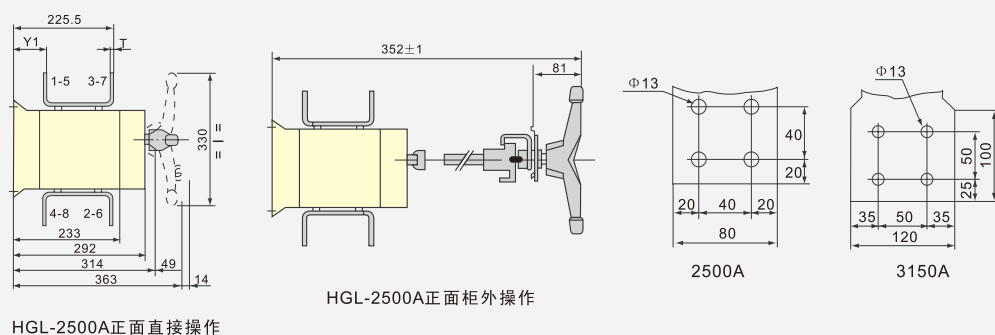
HGL-1000A~1600A 正面直接操作



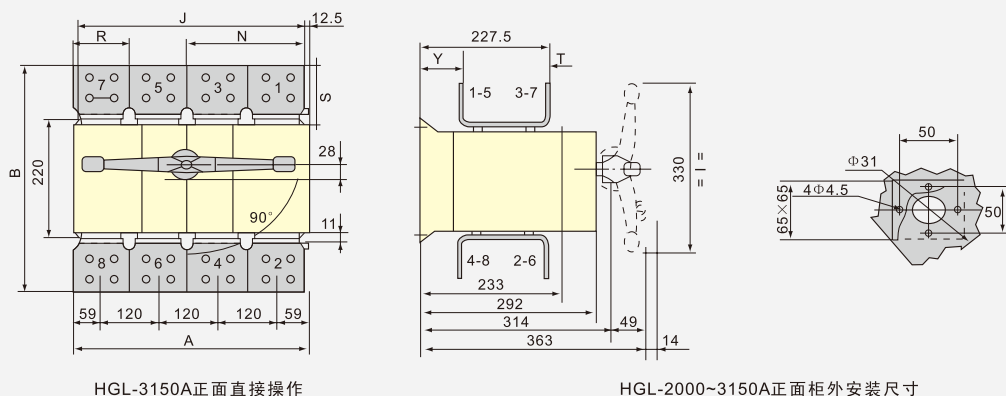
规格	外型尺寸与安装尺寸								
HGL-1000A~1600A	A	B	J	J1	N	R	S	T	Y
1000A/3	378	312	353	353	186	60	56	8	48
1000A/4	492	312	467	467	246	60	56	8	48
1250A/3	378	338	353	353	186	80	69	8	48
1250A/4	492	338	467	467	246	80	69	8	48
1600A/3	378	338	353	353	186	80	69	10	49
1600A/4	492	338	467	467	246	80	69	10	49

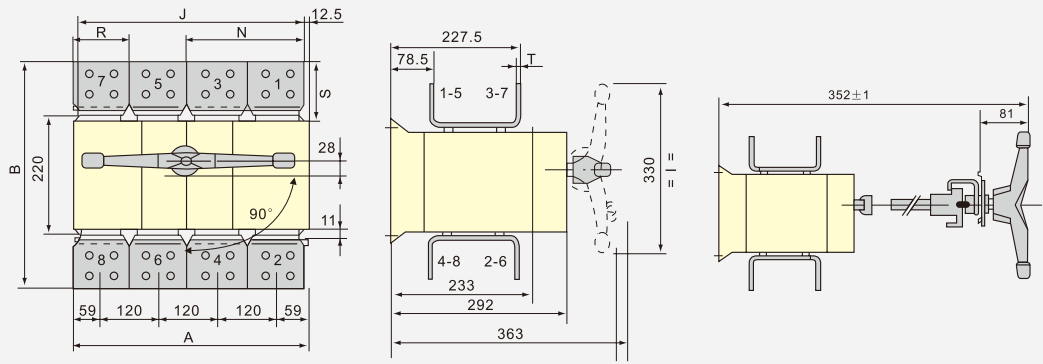
6.3 HGL-2000A~3150A 负荷 - 隔离开关外形与安装尺寸

HGL-2500A 正面直接操作



HGL-3150A 正面直接操作





HGL-3150A正面直接操作

HGL-3150A正面柜外操作

规格	外型尺寸与安装尺寸								
HGL-1000A~1600A	A	B	J	J1	N	R	S	T	Y
2000A/3	378	455	353	353	186	80	127.5	10	78.5
2000A/4	492	455	467	467	246	80	127.5	10	78.5
2500A/3	378	455	353	353	186	80	127.5	10	78.5
2500A/4	492	455	467	467	246	80	127.5	10	78.5
3150A/3	378	505	353	353	186	120	152.5	12	78.5
3150A/4	492	505	467	467	246	120	152.5	12	78.5

HGL-125A~1600A/H 柜后操作负荷 – 隔离开关

1 适用范围

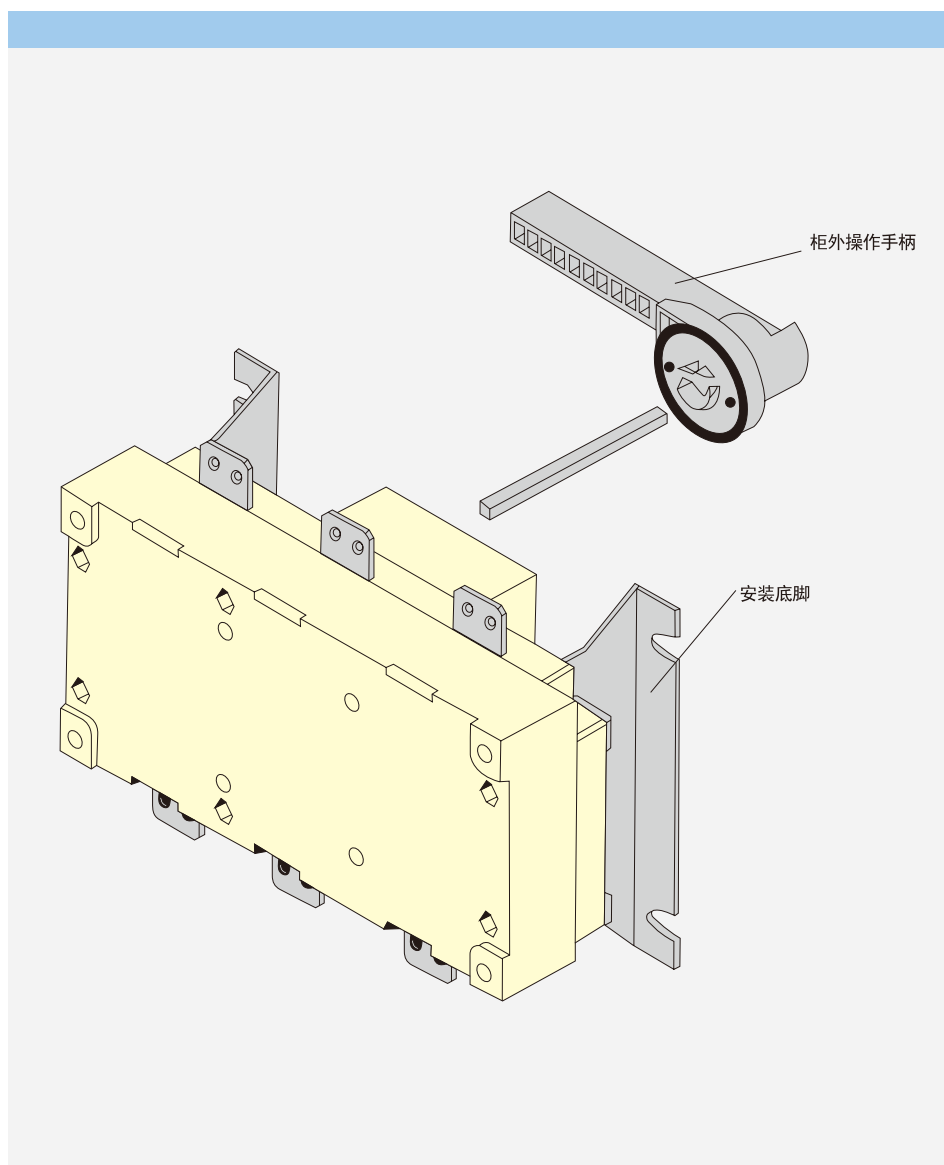
125~630A 适用于电路的接通与分断或电气隔离，1000A 以上只适用于电气隔离。

125~630A 有三极、四极（三极 + 可通断中性极）。

630A 以下可根据需要提供有观察口的产品，直接观察触头的通断状态。

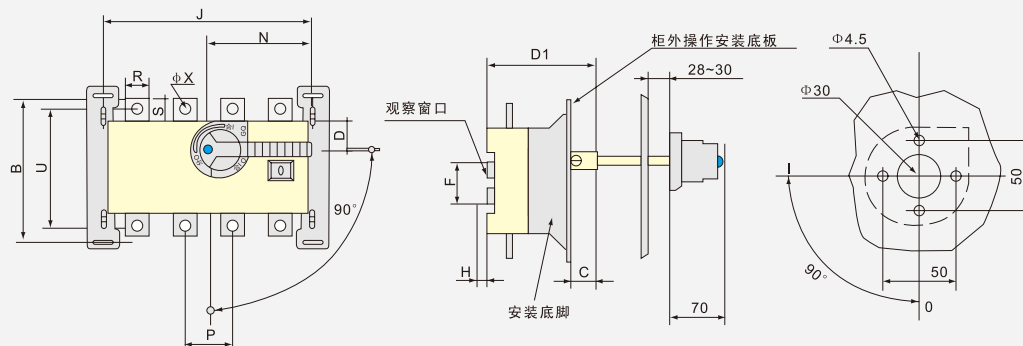
可根据需要配装两组辅助触点。

电气性能与机械性能和 HGL-125~1600A 电气性能与机械性能对应相同。



HGL-125A~1600A/H 柜后隔离开关外形与安装尺寸

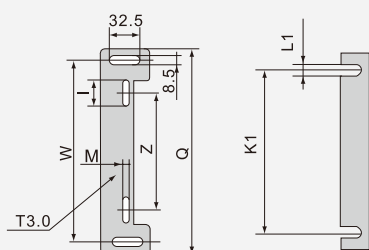
HGL-125A~1600A/H 柜外操作



HGL-125~630A/HK 柜外操作

柜外手柄座安装尺寸

HGL-125A~1600A/H 柜外操作安装底板 / 安装底脚



柜外操作安装底板

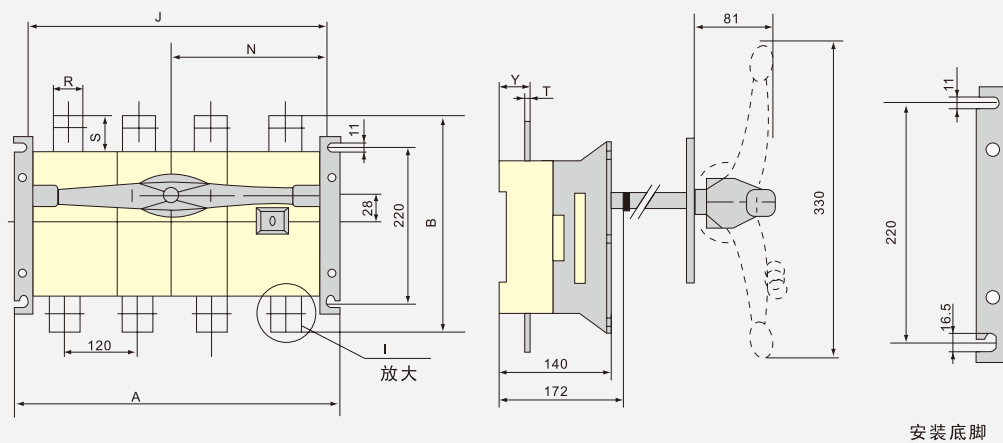
安装底脚

规格	底板尺寸						
ZBGL-125~630A	I	M	Z	W	Q	K1	L1
125A	55	6.5	110	216	244	95	7
160A	55	6.5	110	216	244	95	7
200A	55	6.5	110	216	244	116	9
250A	55	6.5	110	216	244	116	9
315A	60	8.5	170	280	311	180	11
400A	60	8.5	170	280	311	180	11
500A	60	8.5	170	280	311	180	11
630A	60	8.5	170	280	311	180	11

规格	外型尺寸与安装尺寸												
ZBGL-125~630A	B	C	D	D1	J	N	P	R	S	U	F	H	
125A/3	135	17	27	92	120	75	36	20	25	115	9	59	10
125A/4	135	17	27	92	150	75	36	20	25	115	9	59	10
160A/3	135	17	27	92	120	75	36	20	25	115	9	59	10
160A/4	135	17	27	92	150	75	36	20	25	115	9	59	10
200A/3	170	18	35	98	160	105	50	25	30	140	11	76	15
200A/4	170	18	35	98	210	105	50	25	30	140	11	76	15
250A/3	170	18	35	98	160	105	50	25	30	140	11	76	15
250A/4	170	18	35	98	210	105	50	25	30	140	11	76	15
315A/3	240	20	50	135	210	135	65	32	40	206	11	94	20
315A/4	240	20	50	135	275	135	65	32	40	206	11	94	20
400A/3	240	20	50	135	210	135	65	32	40	206	11	94	20
400A/4	240	20	50	135	275	135	65	32	40	206	11	94	20
500A/3	260	20	50	135	210	135	65	40	50	220	13	94	20
500A/4	260	20	50	135	275	135	65	40	50	220	13	94	20
630A/3	260	20	50	135	210	135	65	40	50	220	13	94	20
630A/4	260	20	50	135	275	135	65	40	50	220	13	94	20

HGL-125A~1600A/H 柜后隔离开关外形与安装尺寸

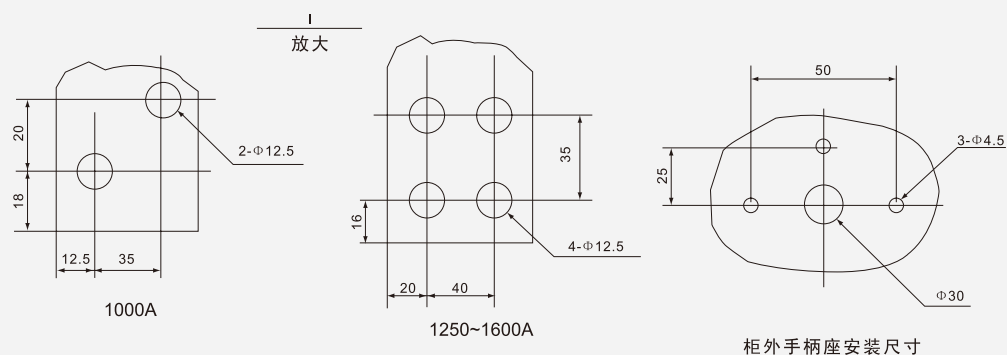
HGL-1000A~1600A/HJ 柜外操作



HGL-1000~1600A/HJ柜外操作

安装底脚

HGL-1000A~1600A/HJ 柜外手柄座安装尺寸



柜外手柄座安装尺寸

规格	外型尺寸与安装尺寸							
HGL-1000~1600A	A	B	J	N	R	S	T	Y
1000A/3	378	312	355	174	60	56	8	48
1000A/4	498	312	473	234	60	56	8	48
1250A/3	378	338	355	174	80	68	8	48
1250A/4	498	338	473	234	80	68	8	48
1600A/3	378	338	355	174	80	68	10	49
1600A/4	498	338	473	234	80	69	10	49

HGL-125A~630A/B 板后接线负荷 – 隔离开关

1 适用范围

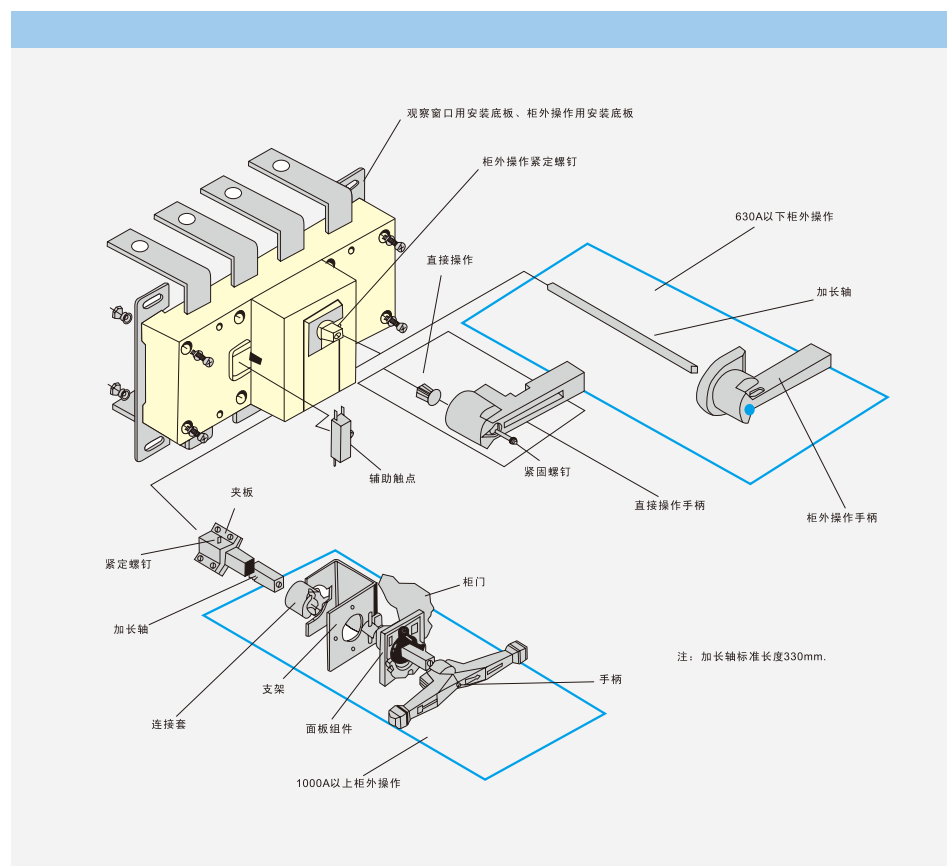
125~630A 适用于电路的接通与分断或电气隔离，1000A 以上只适用于电气隔离。

125~630A 有三极、四极（三极 + 可通断中性极）。

630A 以下可根据需要提供有观察口的产品，直接观察触头的通断状态。

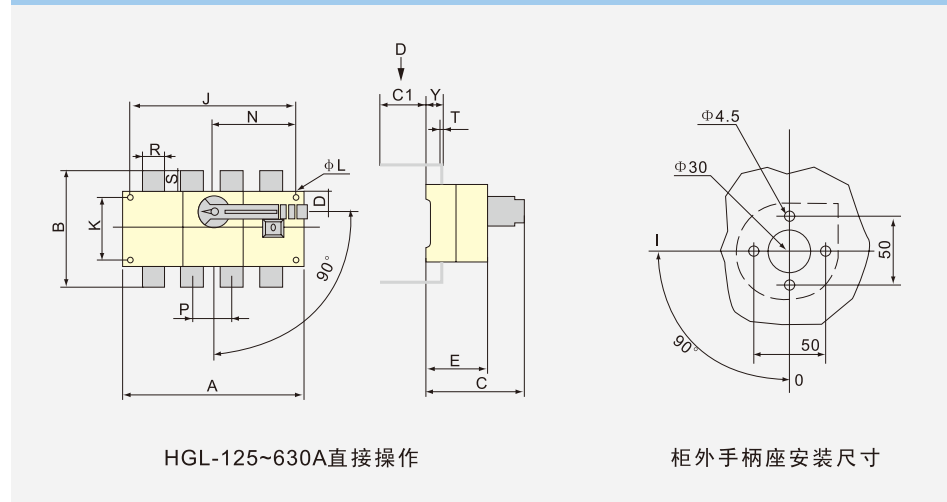
可根据需要配装两组辅助触点。

电气性能与机械性能和 HGL-125~1600A 电气性能与机械性能对应相同。

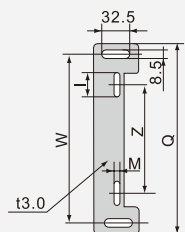


2 外形安装尺寸

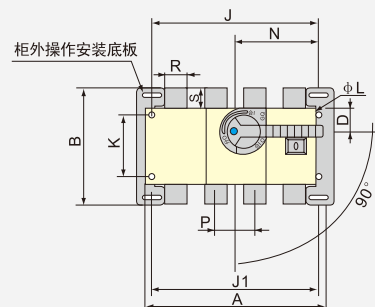
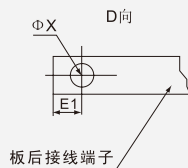
HGL-125A~630A/B 板后接线隔离开关外形与安装尺寸



HGL-125A~630A/JK 柜外操作

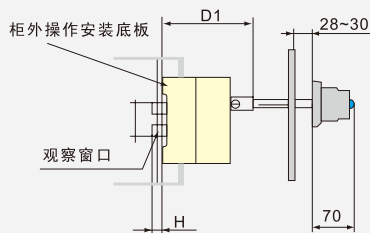


柜外操作安装底板



HGL-125~630A/JK柜外操作

HGL-125A~630A/JK 柜外操作安装底板



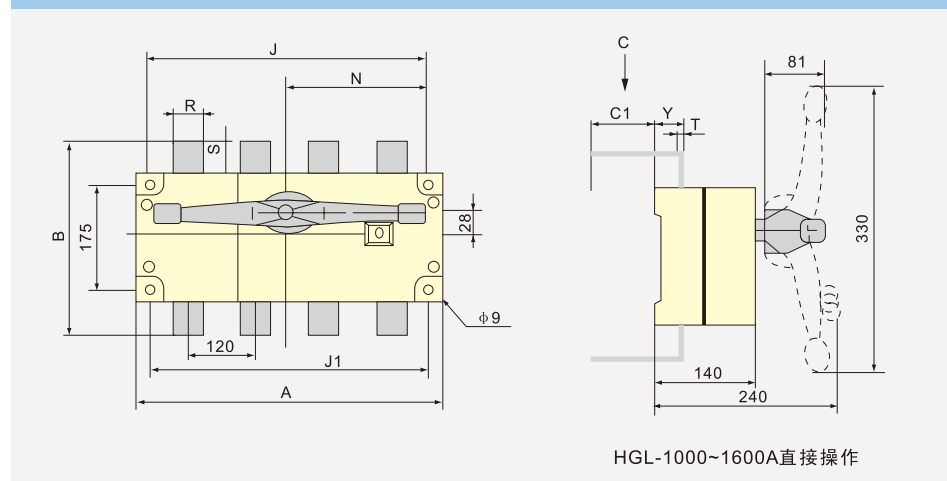
规格	底板尺寸				
ZBGL-125~630A/B	I	M	Z	W	Q
125A	55	5.5	85	190	218
160A	55	5.5	85	190	218
200A	55	5.5	85	190	218
250A	55	5.5	85	190	218
315A	60	6.5	130	240	270
400A	60	6.5	130	240	270
500A	60	6.5	130	240	270
630A	60	6.5	130	240	270

规格	外型尺寸与安装尺寸																				
HGL-125~630A	A	B	C	C1	D	D1	E	E1	L	J	J1	K	N	P	R	S	T		Y	F	H
125A/3	140	189	125	5	27	92	73	10	5.5	120	120	65	75	36	20	25	3.5	9	25	59	10
125A/4	170	189	125	5	27	9	73	10	5.5	150	150	65	75	36	20	25	3.5	9	25	59	10
160A/3	140	189	125	5	27	92	73	10	5.5	120	120	65	75	36	20	25	3.5	9	25	59	10
160A/4	170	189	125	5	27	92	73	10	5.5	150	150	65	75	36	20	25	3.5	9	25	59	10
200A/3	180	222	138	10	35	98	86	15	5.5	160	160	90	105	50	25	30	3.5	11	25	76	15
200A/4	230	222	138	10	35	98	86	15	5.5	210	210	90	105	50	25	30	3.5	11	25	76	15
250A/3	180	222	138	10	35	98	86	15	5.5	210	210	90	105	50	25	30	3.5	11	25	76	15
250A/4	230	222	138	10	35	98	86	15	5.5	275	275	90	105	50	25	30	3.5	11	25	76	15
315A/3	230	284	165	3	35	135	110	17	7	210	210	140	135	65	32	40	5	11	37	94	20
315A/4	295	284	165	3	50	135	110	17	7	275	275	140	135	65	32	40	5	11	37	94	20
400A/3	230	284	165	3	50	135	110	17	7	210	210	140	135	65	32	40	5	11	37	94	20
400A/4	295	284	165	3	50	135	110	17	7	275	275	140	135	65	32	40	5	11	37	94	20
500A/3	230	294	165	13	50	135	110	20	7	210	210	140	135	65	40	50	5	13	37	94	20
500A/4	295	294	165	13	50	135	110	20	7	275	275	140	135	65	40	50	5	13	37	94	20
630A/3	230	294	165	13	50	135	110	20	7	210	210	140	135	65	40	50	5	13	37	94	20
630A/4	295	294	165	13	50	135	110	20	7	275	275	140	135	65	40	50	5	13	37	94	20

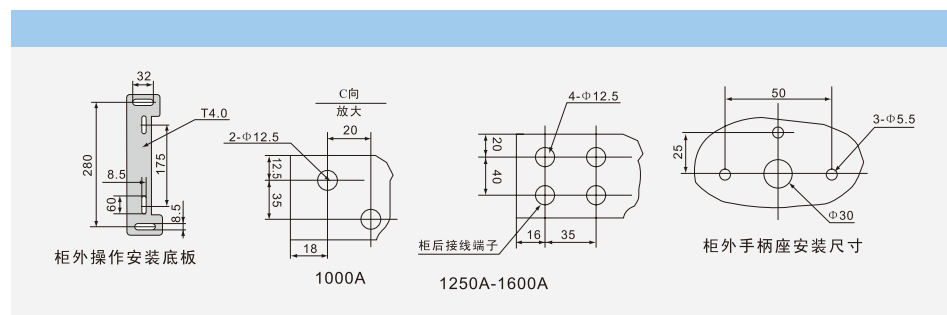
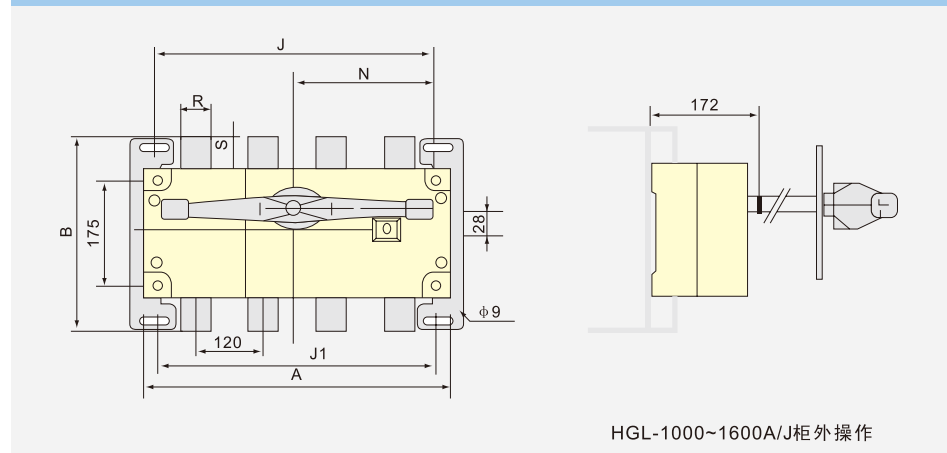
HGL-1000A~1600A/B 板后接线负荷 – 隔离开关

HGL-1000A~1600A/B 板后接线隔离开关外形与安装尺寸

HGL-1000A~1600A 直接操作



HGL-1000A~1600A/J 柜外操作



规格	外型尺寸与安装尺寸									
HGL-1000~1600A	A	B	C1	J	J1	N	R	S	T	Y
1000A/3	378	344	22.5	355	355	174	60	56	8	48
1000A/4	498	344	22.5	473	473	234	60	56	8	48
1250A/3	378	344	32.5	355	355	174	80	69	8	48
1250A/4	498	344	32.5	473	473	234	80	69	8	48
1600A/3	378	348	32.5	355	355	174	80	69	10	48
1600A/4	498	348	32.5	473	473	234	80	69	10	48

HGL-125A~1600A/C 侧面操作负荷 – 隔离开关

1 适用范围

HGL-125~1600A/C 适用于电路的接通与分断或电气隔离，

有三极、四极（三极 + 可通断中性极）。

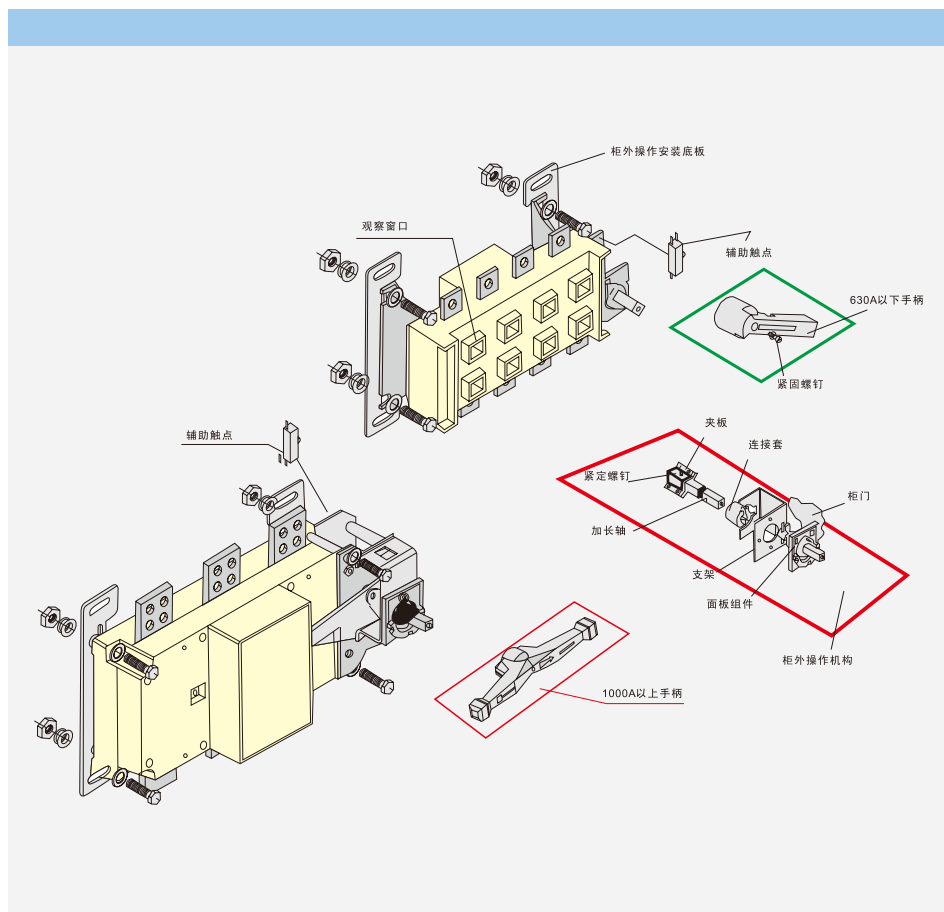
可根据需要提供有观察口的产品，直接观察触头的通断状态。

直接操作：手柄安装在开关右侧。

柜外操作：手柄安装在配电柜柜门外。

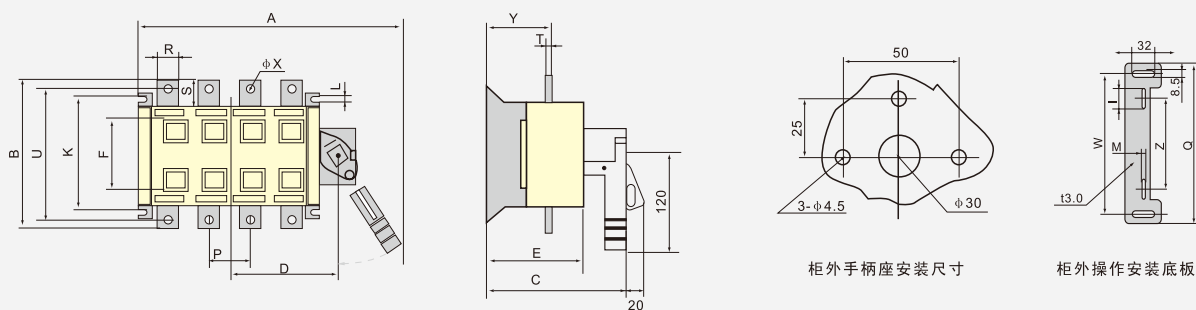
根据需要可配装两组辅助触点。

加长性能与机械性能和 HGL-125~1600A 电气性能与机械性能对应相同。



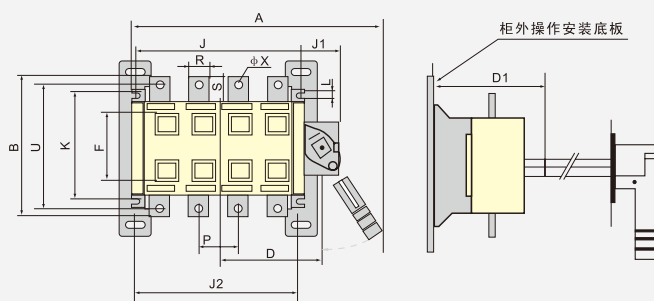
HGL-125A~630A/C 侧面操作负荷 - 隔离开关外形与安装尺寸

HGL-125A~630A/CK 直接操作



HGL-125A~630A/CK直接操作

HGL-125A~630A/CJK 柜外操作



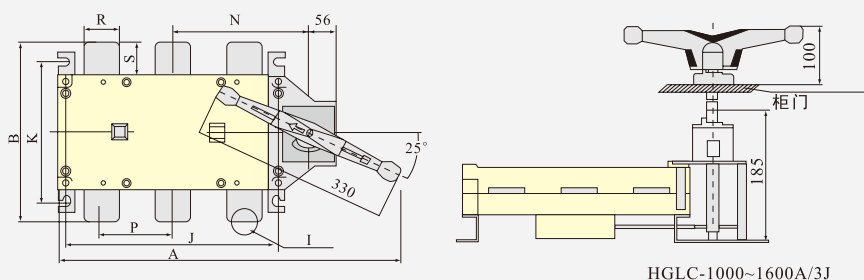
HGL-125A~630A/CJK柜外操作

规格	底板尺寸				
ZBGL-125~630A/C	I	M	Z	W	Q
125A	55	6.5	110	216	244
160A	55	6.5	110	216	244
200A	55	6.5	110	216	244
250A	55	6.5	110	216	244
315A	60	8.5	170	280	311
400A	60	8.5	170	280	311
500A	60	8.5	170	280	311
630A	60	8.5	170	280	311

规格	外形尺寸与安装尺寸																	
HGL-125~630A/C	A	B	C	D	D1	E	J	J1	J2	K	P	R	S	T	U	Y	L	F
125A/3	270	135	146	89	110	83	120	65	120	95	36	20	25	3.5	115	9	55	7
125A/4	300	135	146	104	110	83	150	65	150	95	36	20	25	3.5	115	9	55	7
160A/3	270	135	146	89	110	83	120	65	120	95	36	20	25	3.5	115	9	55	7
160A/4	300	135	146	104	110	83	150	65	150	95	36	20	25	3.5	115	9	55	7
200A/3	307	170	156	110	120	92	160	65	160	115	50	25	30	3.5	140	11	70	11
200A/4	357	170	156	135	120	92	210	65	210	115	50	25	30	3.5	140	11	70	11
250A/3	307	170	156	110	120	92	160	65	160	115	50	25	30	3.5	140	11	70	11
250A/4	357	170	156	135	120	92	210	65	210	115	50	25	30	3.5	140	11	70	11
315A/3	420	240	210	150	150	115	160	65	160	180	50	32	40	5	206	11	83	13
315A/4	480	240	210	180	150	115	210	77	210	180	50	32	40	5	206	11	83	13
400A/3	420	240	210	150	150	115	210	77	210	180	50	32	40	5	206	11	83	13
400A/4	480	240	210	180	150	115	275	77	275	180	65	32	40	5	206	11	83	13
500A/3	420	260	210	150	150	115	210	77	210	180	65	40	50	5	220	13	83	13
500A/4	480	260	210	180	150	115	275	77	275	180	65	40	50	5	220	13	83	13
630A/3	420	260	210	150	150	115	210	77	210	180	65	40	50	6	220	13	83	13
630A/4	480	260	210	180	150	115	275	77	275	180	65	40	50	6	220	13	83	13

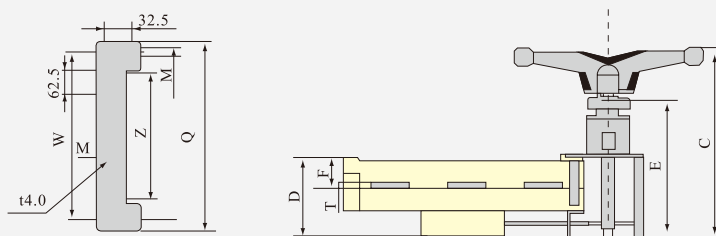
HGL-1000A~1600A/C 侧面操作 - 隔离开关外形与安装尺寸

HGL-1000A~1600A/3J



HGL-1000~1600A/3J

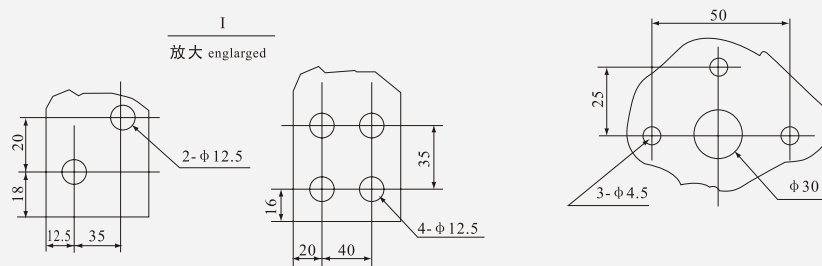
HGL-1000A~1600A/3C



HGL-1000~1600A/3C

柜外操作安装底板

柜外手柄座安装尺寸



1000A

1250~1600A

柜外手柄座安装尺寸

规格	外型尺寸与安装尺寸																
HGL-1000~1600A	A	B	C	D	E	F	J	K	M	N	P	Q	R	S	T	W	Z
1000A/3	580	312	242	140.5	163	47.5	355	220	8.5	229	120	311	60	56	8	280	224
1000A/4	700	312	242	140.5	163	47.5	473	220	8.5	289	120	311	60	56	8	280	224
1250A/3	580	360	242	140.5	163	47.5	355	220	8.5	229	120	311	60	69	8	280	224
1250A/4	700	360	242	140.5	163	47.5	473	220	8.5	289	120	311	60	69	8	280	224
1600A/3	580	360	242	140.5	163	47.5	355	220	8.5	229	120	311	60	69	10	280	224
1600A/4	700	360	242	140.5	163	47.5	473	220	8.5	289	120	311	60	69	10	280	224

HGL-125A~3150A/Z1 转换负荷 - 隔离开关

ZBGL Z1-125~4000A 适用于两条低压电路切换或者两个负载设备的转换或安全隔离等。

操作方式：

直接操作：手柄安装在开关上。

柜外操作：手柄安装在配电柜柜门外。

可根据需要提供有观察窗口的产品，直接观察触头通断状态。

有三极、四极(三极+可通断中性极)。

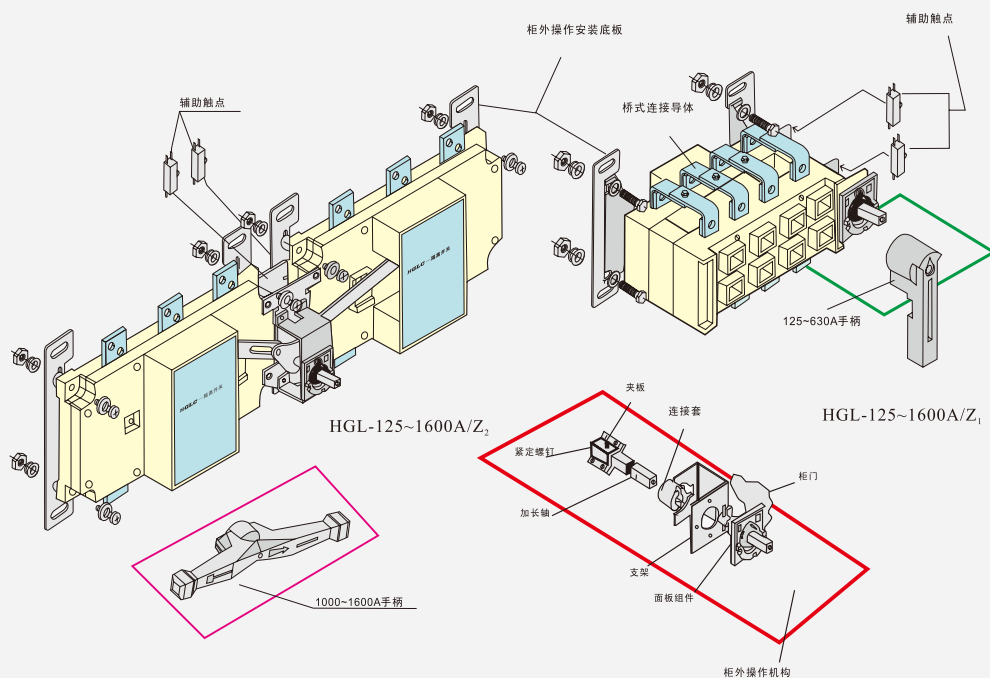
加长轴用于柜外操作。

根据需要可配装两组辅助触点。

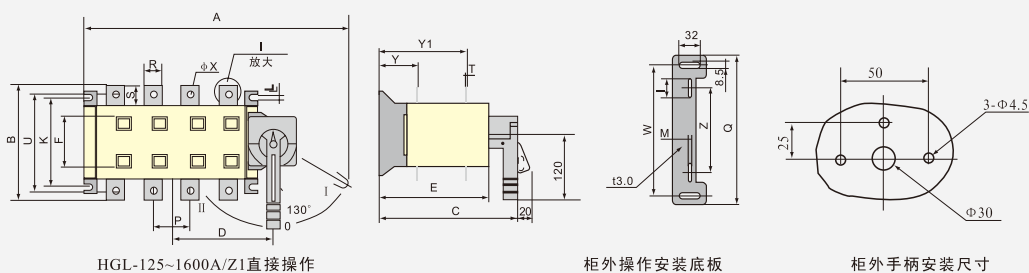
电气性能与机械性能和 ZBGL-125~4000A 电气性能与机械性能对应相同。

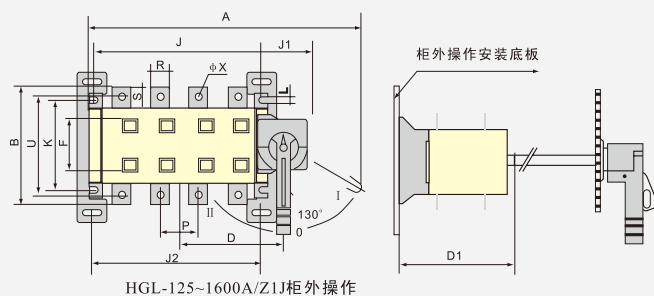
可提供桥式连接导体接通开关的进线端或出线端。

注：选用桥式连接，应说明用于进线端或出线端。



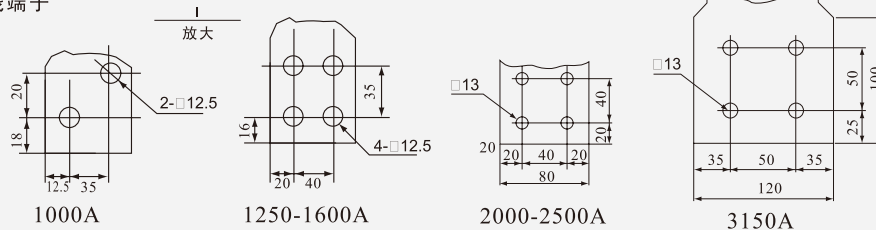
HGL-125A~630A/Z1 转换开关 - 隔离开关外形与安装尺寸





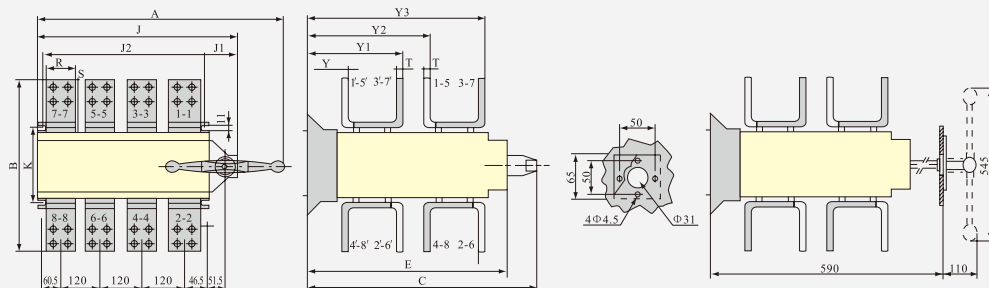
规格	底板尺寸				
ZBGL-125~1600A/Z1I	M	Z	W	Q	
125A	55	6.5	95	216	244
160A	55	6.5	95	216	244
200A	55	6.5	110	216	244
250A	55	6.5	110	216	244
315A~400A	60	8.5	180	280	311
500A~630A	60	8.5	180	280	311
1000A~1600A	60	8.5	180	280	311

接线端子



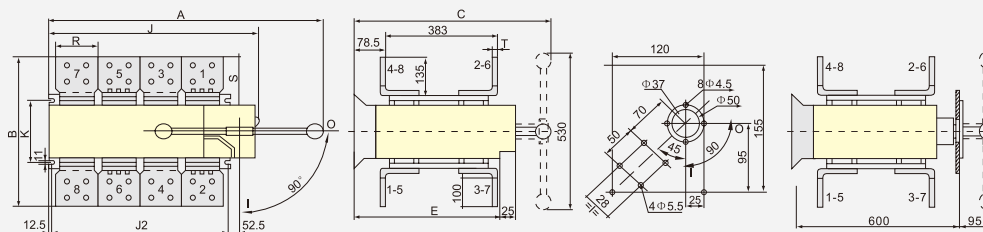
规格	外型尺寸与安装尺寸																			
HGL-125~630A/Z1	A	B	C	D	D1	E	J	J1	J2	K	L	P	R	S	T	U	Y	Y1	F	
125~160A/3	270	135	212	89	195	150	120	65	120	95	7	36	20	25	3.5	115	9	55	121	59
125A~160A/4	300	135	212	104	195	150	150	65	150	95	7	36	20	25	3.5	115	9	55	121	59
200A~250A/3	307	170	260	110	215	172	160	65	160	115	11	50	25	30	3.5	140	11	70	140	76
200A~250A/4	357	170	260	135	215	172	210	65	210	115	11	50	25	30	3.5	140	11	70	140	76
315A~400A/3	420	240	297	150	275	236	210	77	210	180	13	65	32	40	5	206	11	83	192	94
315A~400A/4	480	240	297	180	275	236	275	77	275	180	13	65	32	40	5	206	11	83	192	94
500A/3	420	260	297	150	275	236	210	77	210	180	13	65	32	40	5	206	11	83	192	94
500A/4	480	260	297	180	275	236	275	77	275	180	13	65	32	40	5	206	11	83	192	94
630A/3	420	260	297	150	275	236	210	77	210	180	13	65	32	40	5	206	11	83	192	94
630A/4	480	260	297	180	275	236	275	77	275	180	13	65	32	40	5	206	11	83	192	94

HGL-1000A~3150A/Z1 转换开关 – 隔离开关外形与安装尺寸



HGL-2000~2500A/Z1正面直接操作

HGL-2000~2500A/Z1J柜外操作



HGL-3150A/Z1正面直接操作

HGL-3150A/Z1J柜外操作

规格	外型尺寸与安装尺寸																
HGLZ1-1000~3150A	A	B	C	D	D1	E	J	J1	J2	K	P	S	T	Y	Y1	Y2	Y3
1000A/3	580	312	388	229	340	302	355	108.5	355	220	120	56	8	12.5	99	243.5	
1000A/4	700	312	388	289	340	302	473	108.5	473	220	120	56	8	12.5	99	243.5	
1250A/3	580	338	388	229	340	302	355	108.5	355	220	120	69	8	12.5	99	243.5	
1250A/4	700	338	388	289	340	302	473	108.5	473	220	120	69	8	12.5	99	243.5	
1600A/3	580	338	388	229	340	302	355	108.5	355	220	120	69	10	12.5	99.5	244	
1600A/4	700	338	388	289	340	302	473	108.5	473	220	120	69	10	12.5	99.5	244	
2000A/3	576	455	603	603	700	495	347	88	355	220	120	127.5	10	12.5	78.5	225.5	309.5
2000A/4	696	455	603	603	700	495	367	88	473	220	120	127.5	10	12.5	78.5	225.5	309.5
2500A/3	576	455	603	603	700	495	347	88	355	220	120	127.5	10	12.5	78.5	227.5	309.5
2500A/4	696	455	603	603	700	495	367	88	473	220	120	127.5	10	12.5	78.5	227.5	309.5
3150A/4	576	505	603	603	700	495	347	88	355	220	120	152.5	12	12.5	78.5	227.5	309.5
3150A/3	696	505	603	603	700	495	367	88	473	220	120	152.5	12	12.5	78.5	227.5	309.5

